

**CristalGuard®** *La protection du verre*



# POUR UN DESIGN INTEMPOREL - DURABLEMENT BEAU ET BRILLANT.



## **Quelle que soit la façon dont un verre standard est entretenu, tôt ou tard, il finit par se ternir.**

Le verre exposé à l'eau dure, à la chaleur, à l'humidité et au savon peut se tacher, se décolorer et se corroder même dans des conditions normales d'utilisation. Paradoxalement, les détergents que vous utilisez pour nettoyer le verre peuvent également en dégrader l'apparence. Le verre CristalGuard préserve durablement la beauté de votre douche longtemps après son installation.

## **CristalGuard : un entretien facilité pour une beauté préservée.**

CristalGuard est un verre totalement différent. Au cours de sa fabrication, un traitement par pulvérisation d'ions protège et isole la surface du verre. Cette technologie brevetée, en scellant définitivement la surface du verre, bloque la corrosion avant même qu'elle ne commence. Ainsi, avec un minimum d'entretien, le verre CristalGuard conserve pendant des années la beauté d'un verre neuf.

**Lorsque le verre standard se corrode, il se couvre de minuscules aspérités qui attirent et retiennent la saleté.**

L'eau dure, les produits de nettoyage, le savon et le shampooing que vous utilisez chaque jour détériorent le verre standard en accélérant la corrosion. Une exposition constante à ces contaminants provoque une réaction chimique qui accroît la rugosité de la surface du verre. Lorsque cela se produit, on assiste à l'apparition de taches et de décolorations, ainsi qu'à l'accumulation de résidus et de saleté, qui rendent le nettoyage du verre presque impossible.

**Le verre CristalGuard résiste à la corrosion. Les résidus n'ont donc aucune prise sur le verre.**

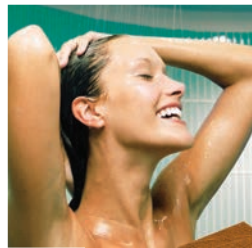
Avec CristalGuard, la surface du verre est isolée contre l'attaque de produits chimiques et contaminants de la douche. Ainsi, votre verre reste plus lisse pour un entretien facile. À la différence de traitements appliqués par pulvérisation qui finissent par s'estomper, la protection CristalGuard est permanente. Votre verre conserve ainsi sa beauté, année après année.

**Verre standard**



*Verre standard  
exposé à des conditions  
normales d'utilisation*

**CristalGuard**



*CristalGuard  
exposé à des conditions  
normales d'utilisation*

L'entretien du verre CristalGuard est facile. Ce guide rapide vous aidera à déterminer, suivant la dureté de l'eau, la fréquence de nettoyage et les produits d'entretiens recommandés :

Qualité de l'eau	Détergents efficaces	Détergents Recommandés	Fréquence de nettoyage recommandée*
eau douce	tout détergent pour le verre	détergent type « Bref vitres » pour le verre	en fonction des besoins
eau dure	tout détergent acide pour le verre	solution à 50 % d'eau et 50 % de vinaigre	environ une fois toutes les 15 douches
eau dure avec silice dissoute	détergents contenant des abrasifs doux	nettoyant à base de citron ou détergent anticalcaire	environ une fois toutes les 10 douches

\* Ces recommandations de fréquence de nettoyage sont purement indicatives. La fréquence réelle de nettoyage dépend de l'humidité, du degré de dureté de l'eau, de la température de la douche et d'autres variantes. Dans les cas où le contenu de silice serait extrêmement élevé, il peut être utile d'utiliser une raclette sur les plaques vitrées entre les nettoyages.

Le verre CristalGuard est couvert par une garantie limitée de dix ans.

Pour plus de renseignements concernant la garantie et pour toute autre information relative à CristalGuard, rendez-vous sur le site [GuardianInGlass.com](http://GuardianInGlass.com).

La vente des produits présentés dans cette publication est sujette aux conditions de vente de GUARDIAN et de toutes les garanties écrites applicables. Il est de la responsabilité de l'acheteur de s'assurer que les produits sont adaptés à leur application. Veuillez contacter votre représentant local GUARDIAN pour obtenir les directives de manipulation et de fabrication applicables et recevoir les informations de produit les plus récentes.